

*... Wir bringen Ihr Blech in Form.*

**LaserCUT**  
**HGGS**

HGGS LaserCUT GmbH & Co. KG

## ... Unser Unternehmen, unsere Philosophie



Seit unserer Firmengründung im Jahr 1994 lautet unser Slogan "Wir bringen Ihr Blech in Form". Vom reinen Blechfertiger haben wir uns im Laufe der Jahre zu einem Komplettlieferanten entwickelt.

Wir begleiten Ihr Produkt auf Wunsch von der Entwicklung, über die Prototypenphase, bis hin zur Serie. Unser Ziel ist es dabei Ihren individuellen Wünschen gerecht zu werden und eine stetig hohe Qualität aufrecht zu erhalten.

### Unsere Leistungen

- ... Ideen und Beratung
- ... Entwicklung / Konstruktion
- ... Prototypenfertigung
- ... Bemusterung
- ... Serienfertigung
- ... Qualitätssicherung





## ... Werkzeugbau



## ... Fräsen und Drehen



### Eigene Konstruktion und Herstellung von Werkzeugen, Lehren und Vorrichtungen

- ... Tiefziehwerkzeuge für Schalen, Krümmer, Konen, Trichter, Zwischenwände, Wannen
- ... Umformwerkzeuge für Sicken, Versteifungen, Durchstellungen, Biegungen ...
- ... Biege- und Abkantwerkzeuge für Halter, Winkel, Clips, ...
- ... Einrollwerkzeuge für Blenden, Böden, Scharniere ...
- ... Prüflehren
- ... Fertigungslehren
- ... Prüf- und Messvorrichtungen
- ... Fertigungsvorrichtungen

### CNC-Fräsbearbeitung und CNC-Drehen

- ... Herstellung von Fräs- und Drehteilen in Stahl, Edelstahl, Aluminium, Buntmetall und Kunststoff
- ... Übernahme und Aufbereitung Ihrer CAD-Daten
- ... Bearbeitung auf modernsten Bearbeitungszentren
- ... Einsatz von Hochleistungswerkzeugen für eine wirtschaftliche Fertigung und hohe Oberflächenqualität

Zahlen Sie nur, was Sie auch nutzen!

#### Drucken. Kopieren. Faxen.

Seitenabrechnung zu einem einheitlichen günstigen Preis, egal über welches Ausgabesystem.

Das ist 1=1 PAY PER PAGE® von Nashuatec.

Drucken und Kopieren von 12 bis 120 Seiten/Minute mit den digitalen Systemen von Ricoh.

 **klumpp**  
INFORMATIONSTECHNIK

Theodor Kaufmann Strasse 31  
77933 Lahr  
Fon +49 7821 99666-0  
www.klumpp-systeme.de

**RICOH**



## ... Umformen



## ... Lasern und Stanzen

LaserCUT  
HIGGS



### Tiefzieh- und Umformtechnik

- ... Herstellung komplexer Formteile in Stahl, Edelstahl und Aluminium
- ... Flexibilität und kurze Entwicklungszeiten durch eigenen Werkzeugbau
- ... Prototypenfertigung
- ... Serienfertigung
- ... Weiterverarbeitung wie 3D-Laserschneiden im eigenen Haus

### Abkanten mit hydraulischen Gesenkbiegepressen

- ... Fertigung von Biegeteilen mit nahezu beliebig angeordneten Abkantungen
- ... Hohe Wiederholgenauigkeit und Prozesssicherheit durch CNC-gesteuerte Maschinen

### 3D-Laserschneiden

- ... Beschneiden von Blechformteilen, Rohren, Hydroformteilen ...
- ... Übernahme und Aufbereitung Ihrer CAD-Daten
- ... Schnelle Programmerstellung und Änderung durch offline-Programmierung an CAD/CAM Arbeitsplätzen

### 2D-Laserschneiden

- ... Fertigung von Platinen in Stahl, Edelstahl, Aluminium oder verzinkten Blechen
- ... Automatisches Be- und Entladesystem für wirtschaftliche Fertigung
- ... 24h - Express Service

### Stanzen und Nibbeln

- ... Stanzen von Metallen
- ... Einbringen von Formlöchern
- ... Anbringen von Umformungen wie Sicken, Kiemen und Gewindedurchzügen im Stanzenprozess

BOUND FOR WIDER HORIZONS. TOGETHER.



PRIMA INDUSTRIE

[www.primaindustrie.de](http://www.primaindustrie.de)

DIE VIELFÄLTIGSTE PRODUKTLINE IN DER BLECHBEARBEITUNG

## ... Montage



### Montage mechanischer und elektromechanischer Komponenten

- ... Eigenständige Abteilung für die Montage komplexer Baugruppen und Apparate
- ... Verschrauben, Nieten, Kleben, Schweißen Löten etc.
- ... Übernahme der gesamten Logistik wie Beschaffung der Komponenten, Verpackung und Auslieferung
- ... Wir beschäftigen Fachkräfte aus dem Metall- und Elektrogewerbe

### Schutzgasschweißen

- ... WIG-, MIG- und MAG-Schweißen durch geprüfte Schweißer
- ... Diverse Eignungsnachweise

### Roboterschweißen

- ... 10-Achsen System
- ... MAG-, MIG- oder WIG-Verfahren
- ... Verschweißen von Stahl, Edelstahl und Aluminium

## ... Schweißen

### Laserschweißen (3D)

- ... Minimaler Verzug durch konzentrierten Energieeintrag
- ... Extrem hohe Festigkeit bei gleichzeitig geringem Nahtvolumen
- ... Gleichbleibend hohe Qualität durch Automatisierung
- ... Verschiedenste Anwendungsbereiche, auch an sehr schwer zugänglichen Stellen.

### Punktschweißen

- ... Verzugarmes Verbinden von Stahl und Edelstahl
- ... Hohe Prozesssicherheit durch reproduzierbare Parameter

**METZGER & LICHOWNIK GmbH**

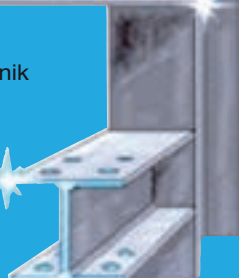
### Stahlbau / Schlosserei

Wolfgang Metzger und Rolf Lichownik

Forster Str. 11  
67150 Niederkirchen

Telefon: +49 (6326) 989257  
Telefax +49 (6326) 989259

E-Mail:  
metzgerundlichownik@t-online.de



### Sichere Partnerschaft – ein gutes Gefühl.

Wir verstehen unter Kundennähe Beratung und Betreuung, die zu Ihrem Unternehmen passt. Das ist unsere Kompetenz. Wir sind Ihnen ein Partner, auf den Sie sich langfristig verlassen können. Das ist unsere Leistung.

Full-Service mit Köpfchen: Wir versorgen Sie im Mehrwegsystem mit Putztüchern, Berufs- und Schutzkleidung, Fußmatten und Arbeitsschutzartikeln. Unser Service für Sie unter [www.mewa.de](http://www.mewa.de)

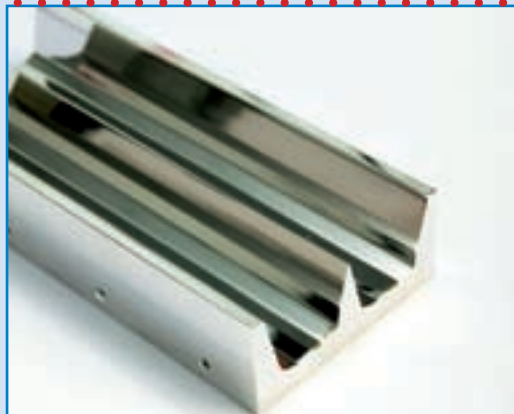
MEWA Textil-Service AG & Co. Rodgau  
Otto-Hahn-Straße 11, 63110 Rodgau (Jügesheim)  
Telefon 06106 698-0 · Telefax 06106 698-477  
E-Mail: [rodgau@mewa.de](mailto:rodgau@mewa.de) · [www.mewa.de](http://www.mewa.de)



## ... Finish



## ... Qualitätssicherung



### Endbearbeitung

Beim Finish Ihrer Produkte setzen wir auf die Zusammenarbeit mit spezialisierten Partnern

- ... Oberflächenveredelung wie Verzinken, Verchromen oder Eloxieren
- ... Pulverbeschichten
- ... Nasslackieren
- ... Schleifen
- ... Polieren
- ... Sand- und Glasperlenstrahlen
- ... etc.

### Integriertes Qualitäts-Management-System

nach DIN 9001:2000  
und ab Mitte 2009 nach ISO/TS 16949:2002

unsere Qualitätssicherung begleitet Ihr Produkt von der Planung bis zur Auslieferung

- ... FMEA (Fehlermöglichkeits- und Einflussanalyse) und APQP (Qualitätsvorausplanung) in der Planungs- und Prototypenphase

- ... EMPB (Erstmusterprüfberichte) nach VDA und QS-9000 PPAP für die der Bemusterung
- ... SPC (Statistische Prozesslenkung) Prüfung im laufenden Produktionsprozess
- ... Wareneingangs- und Warenausgangskontrolle

Unser Qualitätsmanagement orientiert sich vor allem an zwei Zielen:

An der Kundenzufriedenheit und an der Qualität der von uns hergestellten Produkte.

Bei der Umsetzung dieser Ziele setzen wir auf moderne Methoden und Werkzeuge

- ... EDV gestütztes QM-System
- ... Digitale Messmaschine und Messmittel
- ... ständige Schulung und Weiterbildung unseres Personals

Unsere Zertifikate

- ... DIN EN ISO 9001:2000
- ... DIN 7600 Teil 2
- ... DIN 18800 Teil 7
- ... DIN ISO TS/16949:2002

Die einzigartige Kantenverrundung:  
**Fladder Entgrattechnik.**

Aus Überzeugung.



**Vertriebsgesellschaft  
für Schleif-Systeme mbH**

Schierholzstraße 27 30655 Hannover  
Telefon 0511 - 956 99 15 Fax 0511 - 956 99 33

[VSS-Hannover@t-online.de](mailto:VSS-Hannover@t-online.de)  
[www.vss-fladder-schleifsystem.de](http://www.vss-fladder-schleifsystem.de)

**entegra**

**CAD-Lösungen von Autodesk**  
für Mechanik / Maschinenbau und Blechbearbeitung



entegra  
eyrich + appel GmbH  
Hertzstrasse 28  
76275 Ettlingen

Telefon 07243 / 7624-0  
[info@entegra.de](mailto:info@entegra.de)

[www.entegra.de](http://www.entegra.de)

Kontakt:

## HGGS LaserCUT GmbH & Co. KG

Im Gereut 14  
76770 Hatzenbühl  
Telefon: 07275/98 91-0  
Telefax: 07275/98 91-22  
E-Mail: [lasercut@hggs.de](mailto:lasercut@hggs.de)  
Internet: [www.lasercut.de](http://www.lasercut.de)

Wir danken allen Inserenten.



**KLB LEASING und Beratungs GmbH**  
Krügerstr. 5 - 68219 Mannheim  
Tel: 0621 70097-5 - Fax: 0621 70097-90

[www.klb-leasing.de](http://www.klb-leasing.de)

**Ihr Investitions- und Liquiditätsberater**  
auch bei gebrauchten Maschinen bis zu 20 Jahre alt

**Bearbeitungsmaschinen - Software - Fahrzeuge**  
**Büromaschinen - EDV- und Präsentationstechnik**  
**Gabelstapler - und vieles mehr**



# STOBER

Internet: [www.stober-online.de](http://www.stober-online.de) • [info@stober-online.de](mailto:info@stober-online.de)

### Willi Stober GmbH & Co. KG

Am Zinken 2  
76149 Karlsruhe  
Tel. 07 21 / 78 08-0  
Fax 07 21 / 78 08-100

### Niederlassung Müller

Keltenstraße 7  
77971 Kippenheim  
Tel. 0 78 25 / 9 05-0  
Fax 0 78 25 / 9 05-70

- Walzstahl
- NE-Metalle
- Biegebetrieb
- Sanitär
- Heizung
- Bauelemente
- Beschläge
- Befestigungstechnik
- Werkzeuge

## Mehr Teile – weniger Arbeit



HGGS LaserCUT GmbH nutzt CAD/CAM-Systeme von Tebis zur schnellen und sicheren NC-Programmierung der 3D-Laserschneid-Maschinen.

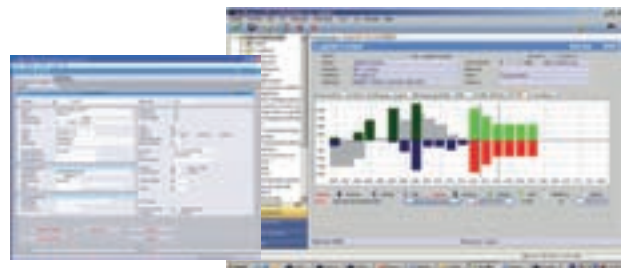
Tebis Technische Informationssysteme AG  
Einsteinstr. 39, D-82152 Martinsried  
Telefon 089 / 81 803-0  
[info@tebis.com](mailto:info@tebis.com), [www.tebis.com](http://www.tebis.com)

**tebis**  
DIE CAD/CAM-EXPERTEN



**Softwarepartner**  
der  
**HGGS LaserCUT GmbH**

Das ERP-System ifax.OPEN® unterstützt die HGGS LaserCUT GmbH seit Jahren bei allen Abläufen im Unternehmen. Wir passen das ERP-System an Ihre Anforderungen an und bringen Sie technologisch auf den neusten Stand! Bei uns werden alle Weiterentwicklungen in den Standard übernommen und stehen beim nächsten Update allen Kunden zur Verfügung.



### Unterstützung in allen Bereichen des Unternehmens:

- Customer Relationship Management (CRM)
- Vertrieb
- Einkauf (mit vielfältigen Funktionen wie z. B. Lieferantenanfragen)
- Supply Chain Management (SCM)
- Materialwirtschaft / Disposition
- Fertigung (Maschinenplanung, Plantafel – Produktionsplanungshilfe)
- Lager (Physische Reservierung Verkaufsartikel)
- Serviceverwaltung
- Anlagenbuchhaltung
- Controlling / Kostenrechnung
- Finanzbuchhaltung
- Personalzeiterfassung

**Gemeinsam in eine erfolgreiche Zukunft !**

ifax GmbH . Line-Eid-Str. 1 . 78467 Konstanz  
T 07531-98170 . F 07531-50020 . E [info@ifax.de](mailto:info@ifax.de) . W [www.ifax.de](http://www.ifax.de)